

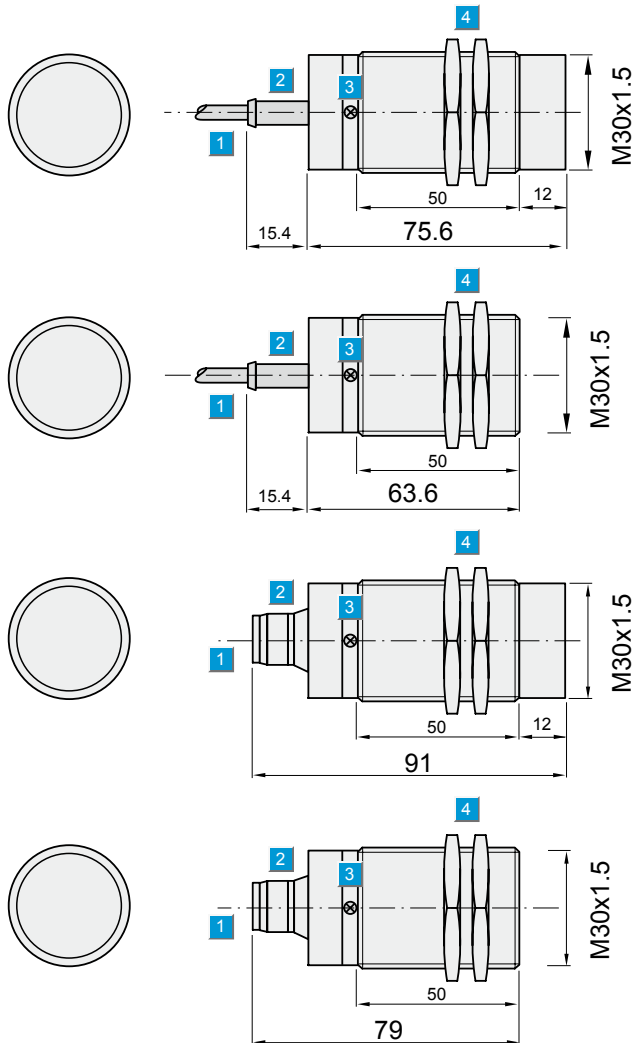
感應範圍
16/25 mm

靜電容感測器

- 抗EMC干擾
- 短路保護
- NO+NC輸出功能
- 工業保護等級IP67
- LED狀態指示燈



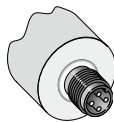
尺寸圖



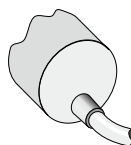
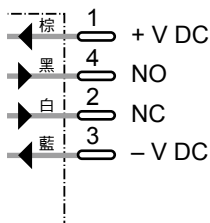
- 1 接頭
- 2 調整鈕
- 3 LED指示燈
- 4 兩只固定螺帽，寬度36mm，塑膠材質

接線圖

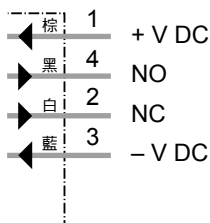
CM30-16BNP-KC1	CM30-16BNP-KW1
CM30-16BPP-KC1	CM30-16BPP-KW1
CM30-25NPP-KC1	CM30-25NPP-KW1
CM30-25NPP-KC1	CM30-25NPP-KW1



M12, 4-pin



4 x 0.34 mm²



選購配件
M12, 4-pin插頭
支架

技術資料		CM30	16BNP-KC1	16BNP-KW1	16BPP-KC1	16BPP-KW1	25NPP-KC1	25NPP-KW1	25NPP-KC1	25NPP-KW1		
感應範圍 Sn	16 mm											
	25 mm											
電氣型式	DC 4線式											
供電電壓 Vs	10 ... 40 V DC											
漣波值 Upp	≤10 % ¹⁾											
電壓降 Ud	≤2.5 V ²⁾											
耗電量	≤10 mA ³⁾											
持續電流 Ia	≤200 mA											
電源開啟延遲時間 tv	≤100 ms											
遲滯時間 H,of Sr	4 ... 20 %											
動作重複性 R	≤5%(Ub、Ta常數) ⁴⁾											
溫度漂移 of Sr	±10 %											
電磁防干擾標準 EMC	依據EN 60947-5-2											
開關輸出	NPN											
	PNP											
輸出	NO+NC輸出功能											
安裝方式	齊平式											
	非齊平式											
接線方式	M12, 4-pin插座											
	2m電纜線, PVC											
工業保護等級	IP67 ⁵⁾											
最大開關頻率	50 Hz											
尺寸	M30 x1.5 ⁶⁾											
短路保護	✓ ⁷⁾											
極性相反保護	✓											
電源開啟突波抑制	✓											
衝擊、震動及耐壓程度	30 g, 11 ms/10 ... 55 Hz, 1 mm											
工作環境溫度	-25°C ... +80°C											
外殼材質	塑膠材質											
旋緊扭力	7.5 Nm											

1) of Ub
2) Ia最大值

3) 無負載
4) of Sr=實際感測範圍

5) 依據 EN 60529
6) 螺紋直徑x間距 (mm)

7) 脈衝式

產品資訊	
產品型號	訂貨代號
CM30-16BNP-KC1	6 021 460
CM30-16BNP-KW1	6 021 459
CM30-16BPP-KC1	6 020 475
CM30-16BPP-KW1	6 020 473
CM30-25NPP-KC1	6 021 462
CM30-25NPP-KW1	6 021 461
CM30-25NPP-KC1	6 020 477
CM30-25NPP-KW1	6 020 476