

# 近接開關 IME系列 IME12 DC 3線式 標準型 齊平式

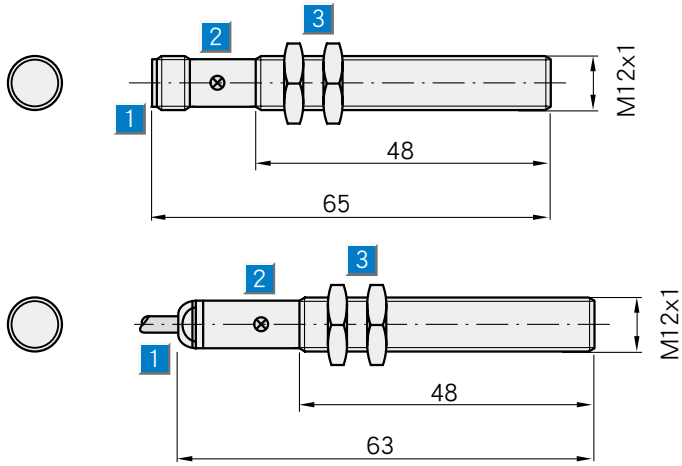
感應範圍  
2 mm

近接開關

- 短路保護
- 銅鎳合金外殼  
附M12x1mm固定螺帽
- 工業保護等級IP67
- 齊平式安裝



## 尺寸圖



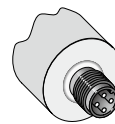
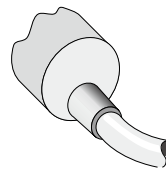
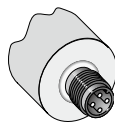
- 1 接線座
- 2 LED 指示燈
- 3 2只金屬固定螺帽 (17mm)



Industrial Sensor

## 接線圖

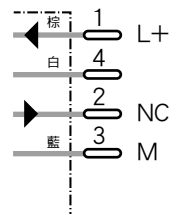
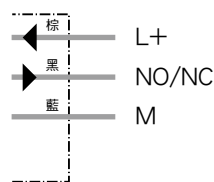
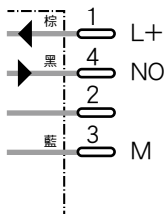
IME12-02BNSZC0S	IME12-02BNOZW2S	IME12-02BNOZC0S
IME12-02BPSZC0S	IME12-02BNSZW2S	IME12-02BPOZC0S
	IME12-02BPOZW2S	
	IME12-02BPSZW2S	



M12,4-pin

3x0.25mm<sup>2</sup>

M12,4-pin



## 選購配件

- M12,4-pin 插頭
- 支架

技術資料		IME12-	02BNO ZC0S	02BNO ZW2S	02BNS ZC0S	02BNS ZW2S	02BPO ZC0S	02BPO ZW2S	02BPS ZC0S	02BPS ZW2S
感應範圍 $S_n$	2mm									
電氣型式	DC3線式									
供電電壓 $V_S$	DC10...30V									
漣波值 $V_{PP}$	$\leq 10\%$									
電壓降 $U_d$	$\leq 2V$ <sup>1)</sup>									
耗電量 (無負載)	$\leq 10mA$ <sup>2)</sup>									
持續電流 $I_a$	$\leq 200mA$									
電源開啟延遲時間 $t_v$	$\leq 100ms$									
遲滯時間 $H$ , of $S_r$	5...15%									
動作重覆性 $R$	$\leq 2\%(U_b, T_a \text{ 常數})$ <sup>3)</sup>									
溫度漂移, of $S_r$	$\pm 10\%$									
電磁防干擾標準 EMC	根據EN60947-5-2									
開關輸出	NPN									
	PNP									
輸出	常閉									
	常開									
安裝方式	齊平式									
接線方式	M12,4-pin插座									
	2m電纜線, PVC									
工業保護等級	IP67 <sup>4)</sup>									
最大開關頻率	2000Hz									
尺寸	M12x1 <sup>5)</sup>									
短路保護	✓ <sup>6)</sup>									
極性相反保護	✓									
電源開啟突波抑制	✓									
衝擊、震動及耐壓程度	30g, 11ms/10...55Hz, 1mm									
工作環境溫度 $T_A$	-25°C...+75°C									
外殼材質	銅鎳合金、塑膠									
旋緊扭力	Typ. 12Nm									

1)  $I_a$  最大值

2) 無負載

3) of  $s_r$  = 實際感測範圍

4) 依據 EN 60529

5) 螺紋直徑 x 間距 (mm)

6) 脈衝式

衰減值  $R_M$ 

以下為參考值，會因型號不同而異

St37 (鋼)	1
不銹鋼 (V2A)	約 0.8
鋁 (實心)	約 0.45
銅 (Cu)	約 0.4

## 產品資訊

產品型號	訂貨代號
IME12-02BNOZC0S	1 040 743
IME12-02BNOZW2S	1 040 746
IME12-02BNSZC0S	1 040 740
IME12-02BNSZW2S	1 040 742
IME12-02BPOZC0S	1 040 736
IME12-02BPOZW2S	1 040 738
IME12-02BPSZC0S	1 040 732
IME12-02BPSZW2S	1 040 734

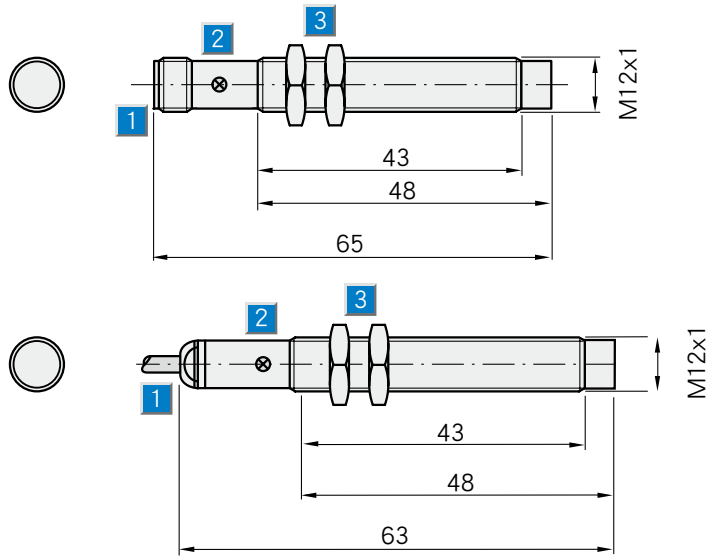
感應範圍  
4 mm

近接開關

- 短路保護
- 銅鎳合金外殼  
附M12x1mm固定螺帽
- 工業保護等級IP67
- 非齊平式安裝



尺寸圖



- 1 接線座
- 2 LED 指示燈
- 3 2只金屬固定螺帽 (17mm)



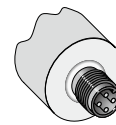
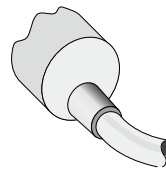
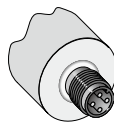
Industrial Sensor

選購配件

- M12,4-pin插頭
- 支架

接線圖

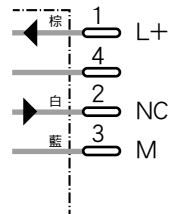
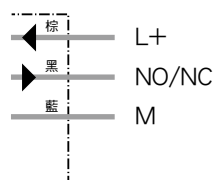
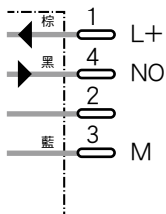
IME12-04NNSZC0S	IME12-04NNOZW2S	IME12-04NNOZC0S
IME12-04NPSZC0S	IME12-04NNSZW2S	IME12-04NPOZC0S
	IME12-04NPOZW2S	
	IME12-04NPSZW2S	



M12,4-pin

3x0.25mm<sup>2</sup>

M12,4-pin



技術資料	IME12-	04NNO	04NNO	04NNS	04NNS	04NPO	04NPO	04NPS	04NPS		
		ZC0S	ZW2S	ZC0S	ZW2S	ZC0S	ZW2S	ZC0S	ZW2S		
感應範圍 $S_n$	4mm										
電氣型式	DC3線式										
供電電壓 $V_S$	DC10...30V										
漣波值 $V_{PP}$	$\leq 10\%$										
電壓降 $U_d$	$\leq 2V$ <sup>1)</sup>										
耗電量 (無負載)	$\leq 10mA$ <sup>2)</sup>										
持續電流 $I_a$	$\leq 200mA$										
電源開啟延遲時間 $t_v$	$\leq 100ms$										
滯滯時間 of $S_r$	5...15%										
動作重覆性R	$\leq 2\%(U_b, T_a \text{常數})$ <sup>3)</sup>										
溫度漂移, of $S_r$	$\pm 10\%$										
電磁防干擾標準 EMC	根據EN60947-5-2										
開關輸出	NPN										
	PNP										
輸出	常閉										
	常開										
安裝方式	非齊平式										
接線方式	M12,4-pin插座										
	2m電纜線, PVC										
工業保護等級	IP67 <sup>4)</sup>										
最大開關頻率	2000Hz										
尺寸	M12x1 <sup>5)</sup>										
短路保護	✓ <sup>6)</sup>										
極性相反保護	✓										
電源開啟突波抑制	✓										
衝擊、震動及耐壓程度	30g, 11ms/10...55Hz, 1mm										
工作環境溫度 $T_A$	-25°C...+75°C										
外殼材質	銅鎳合金、塑膠										
旋緊扭力	Typ. 12Nm										

1)  $I_a$  最大值

2) 無負載

3) of  $s_r$  = 實際感測範圍

4) 依據 EN 60529

5) 螺紋直徑 x 間距 (mm)

6) 脈衝式

衰減值  $R_M$ 

以下為參考值，會因型號不同而異

St37 (鋼)	1
不銹鋼 (V2A)	約 0.8
鋁 (實心)	約 0.45
銅 (Cu)	約 0.4

## 產品資訊

產品型號	訂貨代號
IME12-04NNOZC0S	1 040 760
IME12-04NNOZW2S	1 040 762
IME12-04NNSZC0S	1 040 756
IME12-04NNSZW2S	1 040 757
IME12-04NPOZC0S	1 040 752
IME12-04NPOZW2S	1 040 754
IME12-04NPSZC0S	1 040 748
IME12-04NPSZW2S	1 040 750

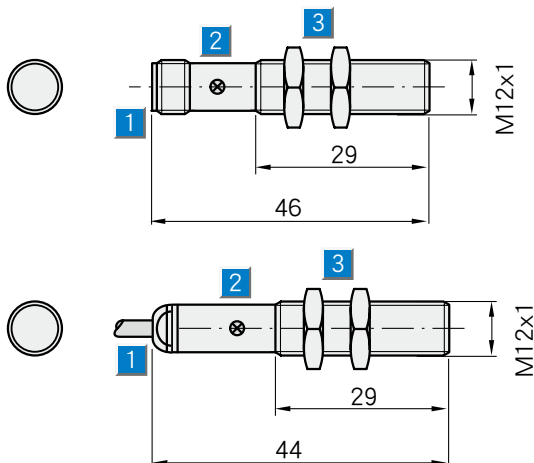
感應範圍  
2 mm

近接開關

- 短路保護
- 銅鎳合金外殼  
附M12x1mm固定螺帽
- 工業保護等級IP67
- 齊平式安裝



尺寸圖

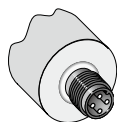


- 1 接線座
- 2 LED 指示燈
- 3 2只金屬固定螺帽 (17mm)

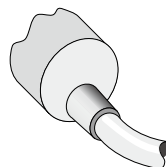
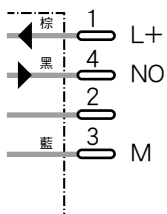


接線圖

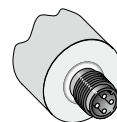
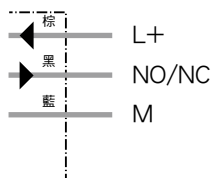
IME12-02BNSZC0K	IME12-02BNOZW2K	IME12-02BNOZC0K
IME12-02BPSZC0K	IME12-02BNSZW2K	IME12-02BPOZC0K
	IME12-02BPOZW2K	
	IME12-02BPSZW2K	



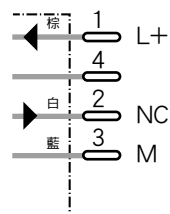
M12,4-pin



3x0.25mm<sup>2</sup>



M12,4-pin



選購配件

M12,4-pin插頭  
支架

技術資料		IME12-	02BNO ZC0K	02BNO ZW2K	02BNS ZC0K	02BNS ZW2K	02BPO ZC0K	02BPO ZW2K	02BPS ZC0K	02BPS ZW2K
感應範圍 $S_n$	2mm									
電氣型式	DC3線式									
供電電壓 $V_S$	DC10...30V									
漣波值 $V_{PP}$	$\leq 10\%$									
電壓降 $U_d$	$\leq 2V$ <sup>1)</sup>									
耗電量 (無負載)	$\leq 10mA$ <sup>2)</sup>									
持續電流 $I_a$	$\leq 200mA$									
電源開啟延遲時間 $t_v$	$\leq 100ms$									
遲滯時間 of $S_r$	5...15%									
動作重覆性 R	$\leq 2\%(U_b, T_a \text{常數})$ <sup>3)</sup>									
溫度漂移, of $S_r$	$\pm 10\%$									
電磁防干擾標準 EMC	根據EN60947-5-2									
開關輸出	NPN									
	PNP									
輸出	常閉									
	常開									
安裝方式	齊平式									
接線方式	M12,4-pin插座									
	2m電纜線, PVC									
工業保護等級	IP67 <sup>4)</sup>									
最大開關頻率	2000Hz									
尺寸	M12x1 <sup>5)</sup>									
短路保護	✓ <sup>6)</sup>									
極性相反保護	✓									
電源開啟突波抑制	✓									
衝擊、震動及耐壓程度	30g, 11ms/10...55Hz, 1mm									
工作環境溫度 $T_A$	-25°C...+75°C									
外殼材質	銅鎳合金、塑膠									
旋緊扭力	Typ. 12Nm									

1)  $I_a$  最大值3) of  $s_r$  = 實際感測範圍

5) 螺紋直徑 x 間距 (mm)

2) 無負載

4) 依據 EN 60529

6) 脈衝式

衰減值  $R_M$ 

以下為參考值，會因型號不同而異

St37 (鋼)	1
不銹鋼 (V2A)	約 0.8
鋁 (實心)	約 0.45
銅 (Cu)	約 0.4

產品資訊	
產品型號	訂貨代號
IME12-02BNOZC0K	1 040 744
IME12-02BNOZW2K	1 040 745
IME12-02BNSZC0K	1 040 739
IME12-02BNSZW2K	1 040 741
IME12-02BPOZC0K	1 040 735
IME12-02BPOZW2K	1 040 737
IME12-02BPSZC0K	1 040 731
IME12-02BPSZW2K	1 040 733



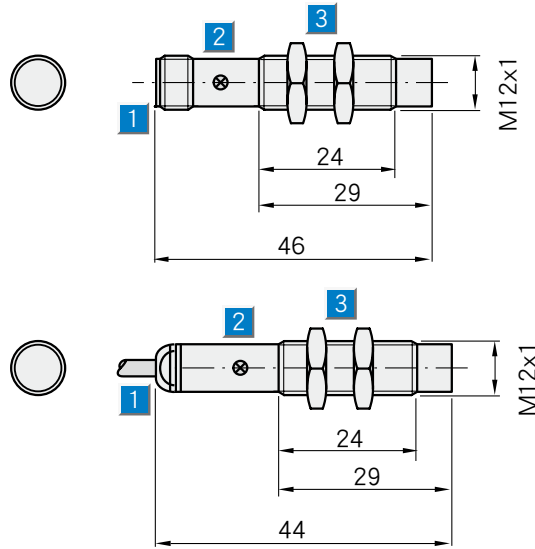
感應範圍  
4 mm

近接開關

- 短路保護
- 銅鎳合金外殼  
附M12x1mm固定螺帽
- 工業保護等級IP67
- 非齊平式安裝



尺寸圖



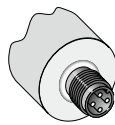
- 1 接線座
- 2 LED 指示燈
- 3 2只金屬固定螺帽 (17mm)



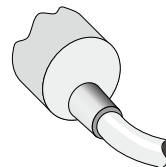
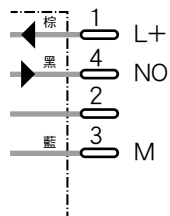
Industrial Sensing

接線圖

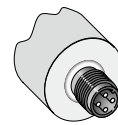
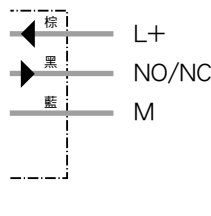
IME12-04NNSZC0K	IME12-04NNOZW2K	IME12-04NNOZC0K
IME12-04NPSZC0K	IME12-04NNSZW2K	IME12-04NPOZC0K
	IME12-04NPOZW2K	
	IME12-04NPSZW2K	



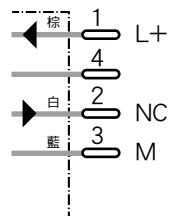
M12,4-pin



3x0.25mm<sup>2</sup>



M12,4-pin



選購配件

M12,4-pin插頭

支架

技術資料	IME12-	04NNO	04NNO	04NNS	04NNS	04NPO	04NPO	04NPS	04NPS		
		ZC0K	ZW2K	ZC0K	ZW2K	ZC0K	ZW2K	ZC0K	ZW2K		
感應範圍 $S_n$	4mm										
電氣型式	DC3線式										
供電電壓 $V_S$	DC10...30V										
漣波值 $V_{PP}$	$\leq 10\%$										
電壓降 $U_d$	$\leq 2V$ <sup>1)</sup>										
耗電量 (無負載)	$\leq 10mA$ <sup>2)</sup>										
持續電流 $I_a$	$\leq 200mA$										
電源開啟延遲時間 $t_v$	$\leq 100ms$										
遲滯時間 of $S_r$	5...15%										
動作重覆性 R	$\leq 2\%(U_b, T_a \text{常數})$ <sup>3)</sup>										
溫度漂移, of $S_r$	$\pm 10\%$										
電磁防干擾標準 EMC	根據EN60947-5-2										
開關輸出	NPN										
	PNP										
輸出	常閉										
	常開										
安裝方式	齊平式										
接線方式	M12,4-pin插座										
	2m電纜線, PVC										
工業保護等級	IP67 <sup>4)</sup>										
最大開關頻率	2000Hz										
尺寸	M12x1 <sup>5)</sup>										
短路保護	✓ <sup>6)</sup>										
極性相反保護	✓										
電源開啟突波抑制	✓										
衝擊、震動及耐壓程度	30g, 11ms/10...55Hz, 1mm										
工作環境溫度 $T_A$	-25°C...+75°C										
外殼材質	銅鎳合金、塑膠										
旋緊扭力	Typ. 12Nm										

1)  $I_a$  最大值

2) 無負載

3) of sr = 實際感測範圍

4) 依據 EN 60529

5) 螺紋直徑 x 間距 (mm)

6) 脈衝式

衰減值  $R_M$ 

以下為參考值，會因型號不同而異

St 37(鋼)	1
不銹鋼 (V2A)	約 0.8
鋁 (實心)	約 0.45
銅 (Cu)	約 0.4

產品資訊	
產品型號	訂貨代號
IME12-04NNOZC0K	1 040 759
IME12-04NNOZW2K	1 040 761
IME12-04NNSZC0K	1 040 755
IME12-04NNSZW2K	1 040 758
IME12-04NPOZC0K	1 040 751
IME12-04NPOZW2K	1 040 753
IME12-04NPSZC0K	1 040 747
IME12-04NPSZW2K	1 040 749



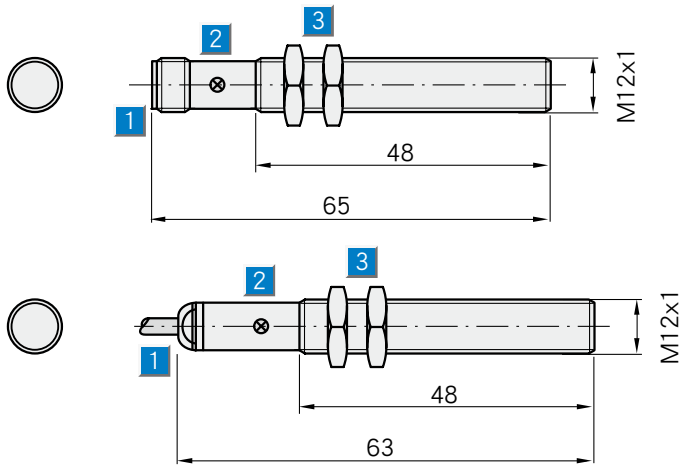
感應範圍  
4 mm

近接開關

- 加長感應範圍
- 短路保護
- 銅鎳合金外殼  
附M12x1mm固定螺帽
- 工業保護等級IP67
- 齊平式安裝



尺寸圖



- 1 接線座
- 2 LED 指示燈
- 3 2只金屬固定螺帽 (17mm)



Industrial Sensor

選購配件

M12,4-pin插頭

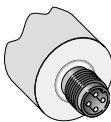
支架

接線圖

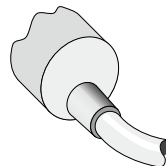
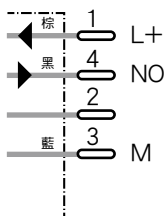
IME12-04BNSZC0S  
IM12E-04BPSZC0S

IME12-04BNOZW2S  
IME12-04BNSZW2S  
IME12-04BPOZW2S  
IME12-04BPSZW2S

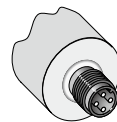
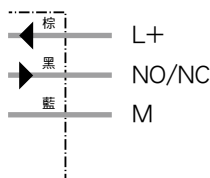
IME12-04BNOZC0S  
IME12-04BPOZC0S



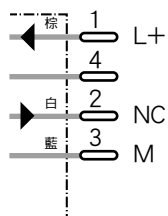
M12,4-pin



3x0.25mm<sup>2</sup>



M12,4-pin



技術資料	IME12-	04BNO	04BNO	04BNS	04BNS	04BPO	04BPO	04BPS	04BPS		
		ZC0S	ZW2S	ZC0S	ZW2S	ZC0S	ZW2S	ZC0S	ZW2S		
感應範圍 $S_n$	4mm										
電氣型式	DC3線式										
供電電壓 $V_S$	DC10...30V										
漣波值 $V_{PP}$	$\leq 10\%$										
電壓降 $U_d$	$\leq 2V$ <sup>1)</sup>										
耗電量 (無負載)	$\leq 10mA$ <sup>2)</sup>										
持續電流 $I_a$	$\leq 200mA$										
電源開啟延遲時間 $t_v$	$\leq 100ms$										
遲滯時間 ,of $S_r$	5...15%										
動作重覆性 R	$\leq 2\%(U_b、T_a常數)$ <sup>3)</sup>										
溫度漂移 ,of $S_r$	$\pm 10\%$										
電磁防干擾標準 EMC	根據EN60947-5-2										
開關輸出	NPN										
	PNP										
輸出	常閉										
	常開										
安裝方式	齊平式										
接線方式	M12,4-pin插座										
	2m電纜線, PVC										
工業保護等級	IP67 <sup>4)</sup>										
最大開關頻率	2000Hz										
尺寸	M12x1 <sup>5)</sup>										
短路保護	✓ <sup>6)</sup>										
極性相反保護	✓										
電源開啟突波抑制	✓										
衝擊、震動及耐壓程度	30g, 11ms/10...55Hz, 1mm										
工作環境溫度 $T_A$	-25°C...+75°C										
外殼材質	銅鎳合金、塑膠										
旋緊扭力	Typ. 12Nm										

1)  $I_a$  最大值

2) 無負載

3) of  $s_r$  = 實際感測範圍

4) 依據 EN 60529

5) 螺紋直徑 x 間距 (mm)

6) 脈衝式

衰減值  $R_M$ 

以下為參考值，會因型號不同而異

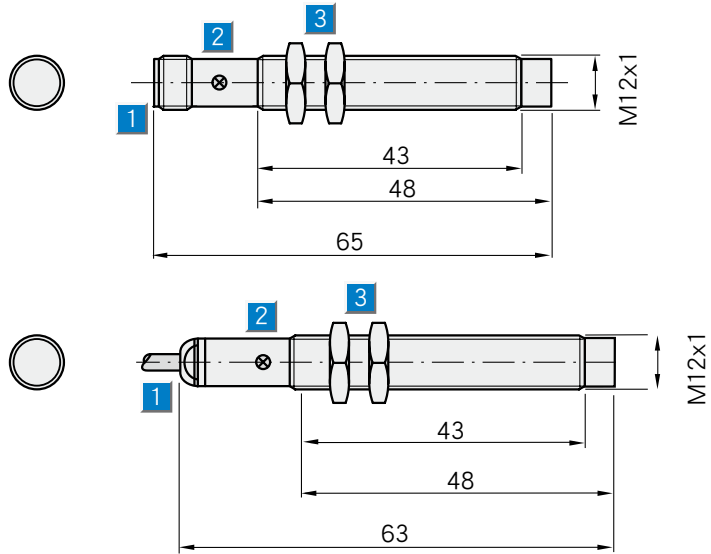
St37(鋼)	1
不銹鋼 (V2A)	約 0.8
鋁 (實心)	約 0.45
銅 (Cu)	約 0.4

## 產品資訊

產品型號	訂貨代號
IME12-04BNOZC0S	1 040 776
IME12-04BNOZW2S	1 040 778
IME12-04BNSZC0S	1 040 772
IME12-04BNSZW2S	1 040 774
IME12-04BPOZC0S	1 040 768
IME12-04BPOZW2S	1 040 770
IM12E-04BPSZC0S	1 040 764
IME12-04BPSZW2S	1 040 766

# 近接開關 IME 系列 IME12 DC 3線式 進階型 非齊平式

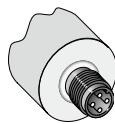
## 尺寸圖



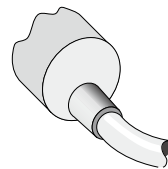
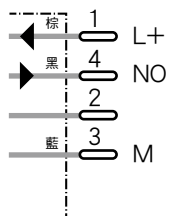
- 1 接線座
- 2 LED 指示燈
- 3 2只金屬固定螺帽 (17mm)

## 接線圖

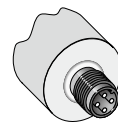
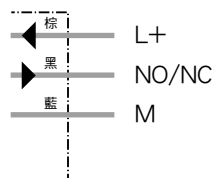
IME12-08NNSZC0S	IME12-08NNOZW2S	IME12-08NNOZC0S
IME12-08NPSZC0S	IME12-08NNSZW2S	IME12-08NPOZC0S
	IME12-08NPOZW2S	
	IME12-08NPSZW2S	



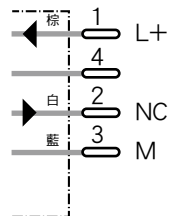
M12,4-pin



3x0.25mm<sup>2</sup>



M12,4-pin



感應範圍  
8 mm

近接開關

- 加長感應範圍
- 短路保護
- 銅鎳合金外殼  
附M12x1mm固定螺帽
- 工業保護等級IP67
- 非齊平式安裝



選購配件

M12,4-pin插頭

支架

Industrial Sensor

技術資料		IME12-	08NNO ZC0S	08NNO ZW2S	08NNS ZC0S	08NNS ZW2S	08NPO ZC0S	08NPO ZW2S	08NPS ZC0S	08NPS ZW2S
感應範圍 $S_n$	8mm									
電氣型式	DC3線式									
供電電壓 $V_S$	DC10...30V									
漣波值 $V_{PP}$	$\leq 10\%$									
電壓降 $U_d$	$\leq 2V$ <sup>1)</sup>									
耗電量 (無負載)	$\leq 10mA$ <sup>2)</sup>									
持續電流 $I_a$	$\leq 200mA$									
電源開啟延遲時間 $t_v$	$\leq 100ms$									
遲滯時間 of $S_r$	5...15%									
動作重覆性 R	$\leq 2\%(U_b, T_a \text{ 常數})$ <sup>3)</sup>									
溫度漂移, of $S_r$	$\pm 10\%$									
電磁防干擾標準 EMC	EN60947-5-2									
開關輸出	NPN									
	PNP									
輸出	常閉									
	常開									
安裝方式	齊平式									
接線方式	M12,4-pin插座									
	2m電纜線, PVC									
工業保護等級	IP67 <sup>4)</sup>									
最大開關頻率	2000Hz									
尺寸	M12x1 <sup>5)</sup>									
短路保護	✓ <sup>6)</sup>									
極性相反保護	✓									
電源開啟突波抑制	✓									
衝擊、震動及耐壓程度	30g, 11ms/10...55Hz, 1mm									
工作環境溫度 $T_A$	-25°C...+75°C									
外殼材質	銅鎳合金、塑膠									
旋緊扭力	Typ. 12Nm									

1)  $I_a$  最大值

3) ofsr = 實際感測範圍

5) 螺紋直徑 x 間距 (mm)

2) 無負載

4) 依據 EN 60529

6) 脈衝式

衰減值  $R_M$ 

以下為參考值，會因型號不同而異

St37 (鋼)	1
不銹鋼 (V2A)	約 0.8
鋁 (實心)	約 0.45
銅 (Cu)	約 0.4

## 產品資訊

產品型號	訂貨代號
IME12-08NNOZC0S	1 040 826
IME12-08NNOZW2S	1 040 793
IME12-08NNSZC0S	1 040 788
IME12-08NNSZW2S	1 040 790
IME12-08NPOZC0S	1 040 784
IME12-08NPOZW2S	1 040 786
IME12-08NPSZC0S	1 040 780
IME12-08NPSZW2S	1 040 782



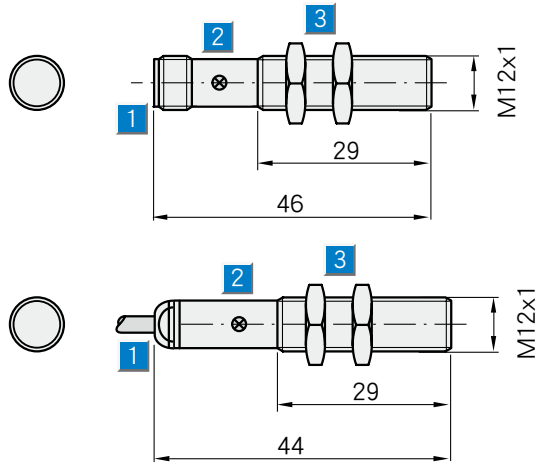
感應範圍  
4 mm

近接開關

- 加長感應範圍
- 短路保護
- 銅鎳合金外殼  
附M12x1mm固定螺帽
- 工業保護等級IP67
- 齊平式安裝



尺寸圖



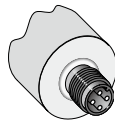
- 1 接線座
- 2 LED 指示燈
- 3 2只金屬固定螺帽 (17mm)



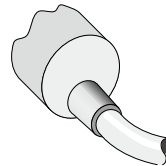
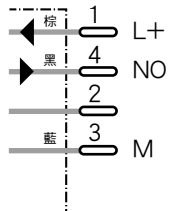
Industrial Sensor

接線圖

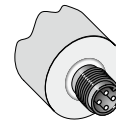
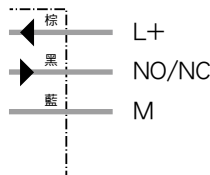
IME12-04BNSZC0K	IME12-04BNOZW2K	IME12-04BNOZC0K
IME12-04BPSZC0K	IME12-04BNSZW2K	IME12-04BPOZC0K
	IME12-04BPOZW2K	
	IME12-04BPSZW2K	



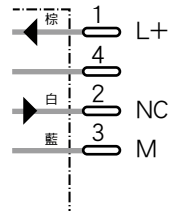
M12,4-pin



3x0.25mm<sup>2</sup>



M12,4-pin



選購配件

- M12,4-pin插頭
- 支架

技術資料		IME12-	04BNO ZC0K	04BNO ZW2K	04BNS ZC0K	04BNS ZW2K	04BPO ZC0K	04BPO ZW2K	04BPS ZC0K	04BPS ZW2K		
感應範圍 $S_n$	4mm											
電氣型式	DC3線式											
供電電壓 $V_S$	DC10...30V											
漣波值 $V_{PP}$	$\leq 10\%$											
電壓降 $U_d$	$\leq 2V$ <sup>1)</sup>											
耗電量 (無負載)	$\leq 10mA$ <sup>2)</sup>											
持續電流 $I_a$	$\leq 200mA$											
電源開啟延遲時間 $t_v$	$\leq 100ms$											
遲滯時間 of $S_r$	5...15%											
動作重覆性 R	$\leq 2\%(U_b, T_a \text{常數})$ <sup>3)</sup>											
溫度漂移, of $S_r$	$\pm 10\%$											
電磁防干擾標準 EMC	根據EN60947-5-2											
開關輸出	NPN											
	PNP											
輸出	常閉											
	常開											
安裝方式	齊平式											
接線方式	M12,4-pin插座											
	2m電纜線, PVC											
工業保護等級	IP67 <sup>4)</sup>											
最大開關頻率	2000Hz											
尺寸	M12x1 <sup>5)</sup>											
短路保護	✓ <sup>6)</sup>											
極性相反保護	✓											
電源開啟突波抑制	✓											
衝擊、震動及耐壓程度	30g, 11ms/10...55Hz, 1mm											
工作環境溫度 $T_A$	-25°C...+75°C											
外殼材質	銅鎳合金、塑膠											
旋緊扭力	Typ. 12Nm											

1)  $I_a$  最大值

2) 無負載

3) of  $s_r$  =實際感測範圍

4) 依據 EN 60529

5) 螺紋直徑 x 點 (mm)

6) 脈衝式

衰減值  $R_M$ 

以下為參考值，會因型號不同而異

St37 (鋼)	1
不銹鋼 (V2A)	約 0.8
鋁 (實心)	約 0.45
銅 (Cu)	約 0.4

## 產品資訊

產品型號	訂貨代號
IME12-04BNOZC0K	1 040 775
IME12-04BNOZW2K	1 040 777
IME12-04BNSZC0K	1 040 771
IME12-04BNSZW2K	1 040 773
IME12-04BPOZC0K	1 040 767
IME12-04BPOZW2K	1 040 769
IME12-04BPSZC0K	1 040 763
IME12-04BPSZW2K	1 040 765

# 近接開關 IME系列 IME12 DC 3線式 進階短小型 非齊平式

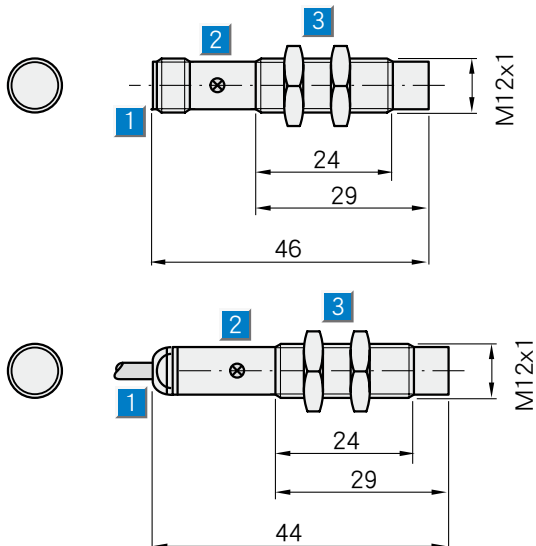
感應範圍  
8 mm

近接開關

- 加長感應範圍
- 短路保護
- 銅鎳合金外殼  
附 M12x1mm固定螺帽
- 工業保護等級IP67
- 非齊平式安裝



## 尺寸圖

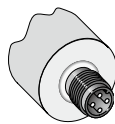


- 1 接線座
- 2 LED 指示燈
- 3 2只金屬固定螺帽 (17mm)

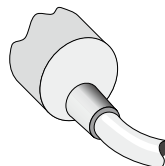
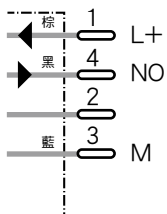


## 接線圖

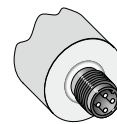
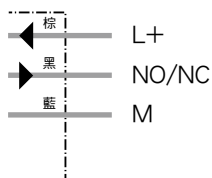
IME12-08NNSZC0K	IME12-08NNOZW2K	IME12-08NNOZC0K
IME12-08NPSZC0K	IME12-08NNSZW2K	IME12-08NPOZC0K
	IME12-08NPOZW2K	
	IME12-08NPSZW2K	



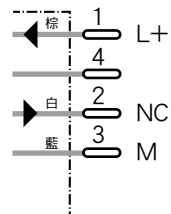
M12,4-pin



3x0.25mm<sup>2</sup>



M12,4-pin



## 選購配件

M12,4-pin插頭

支架

技術資料		IME12-	08NNO ZC0K	08NNO ZW2K	08NNO ZW2K	08NNS ZW2K	08NPO ZC0K	08NPO ZW2K	08NPS ZC0K	08NPS ZW2K		
感應範圍 $S_n$	8mm											
電氣型式	DC3線式											
供電電壓 $V_S$	DC10...30V											
漣波值 $V_{PP}$	$\leq 10\%$											
電壓降 $U_d$	$\leq 2V$ <sup>1)</sup>											
耗電量 (無負載)	$\leq 10mA$ <sup>2)</sup>											
持續電流 $I_a$	$\leq 200mA$											
電源開啟延遲時間 $t_v$	$\leq 100ms$											
遲滯時間 of $S_r$	5...15%											
動作重覆性 R	$\leq 2\%(U_b, T_a \text{常數})$ <sup>3)</sup>											
溫度漂移 of $S_r$	$\pm 10\%$											
電磁防干擾標準 EMC	根據EN60947-5-2											
開關輸出	NPN											
	PNP											
輸出	常閉											
	常開											
安裝方式	非齊平式											
接線方式	M12,4-pin插座											
	2m電纜線, PVC											
工業保護等級	IP67 <sup>4)</sup>											
最大開關頻率	2000Hz											
尺寸	M12x1 <sup>5)</sup>											
短路保護	✓ <sup>6)</sup>											
極性相反保護	✓											
電源開啟突波抑制	✓											
衝擊、震動及耐壓程度	30g, 11ms/10...55Hz, 1mm											
工作環境溫度 $T_A$	-25°C...+75°C											
外殼材質	銅鎳合金、塑膠											
旋緊扭力	Typ. 12Nm											

1)  $I_a$  最大值      3) of sr = 實際感測範圍      5) 螺紋直徑 x 間距 (mm)  
 2) 無負載      4) 依據 EN 60529      6) 脈衝式

衰減值  $R_M$

以下為參考值，會因型號不同而異

St37 (鋼)	1
不銹鋼 (V2A)	約 0.8
鋁 (實心)	約 0.45
銅 (Cu)	約 0.4

產品資訊	
產品型號	訂貨代號
IME12-08NNOZC0K	1 040 791
IME12-08NNOZW2K	1 040 792
IME12-08NNOZW2K	1 040 787
IME12-08NNSZW2K	1 040 789
IME12-08NPOZC0K	1 040 783
IME12-08NPOZW2K	1 040 785
IME12-08NPSZC0K	1 040 779
IME12-08NPSZW2K	1 040 781